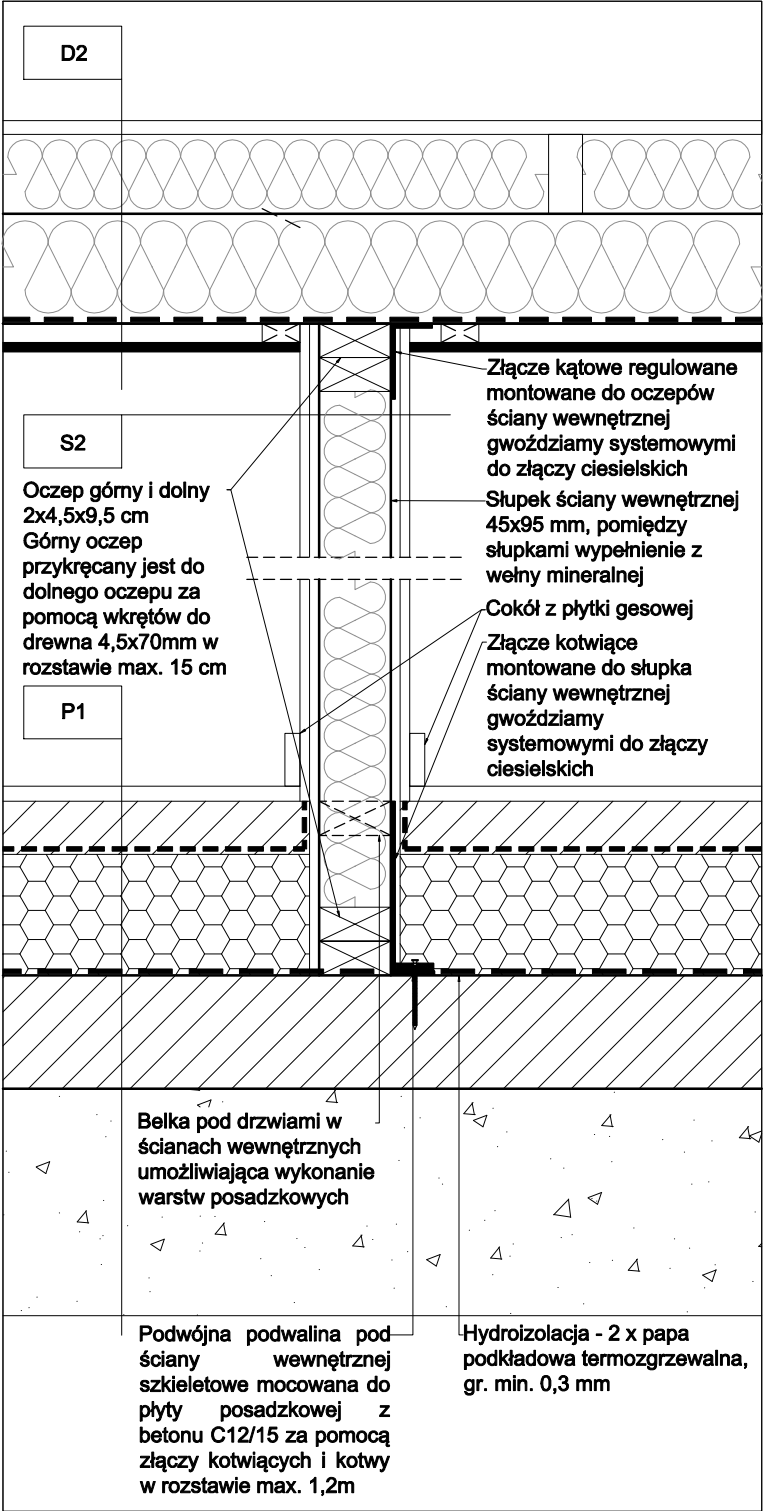
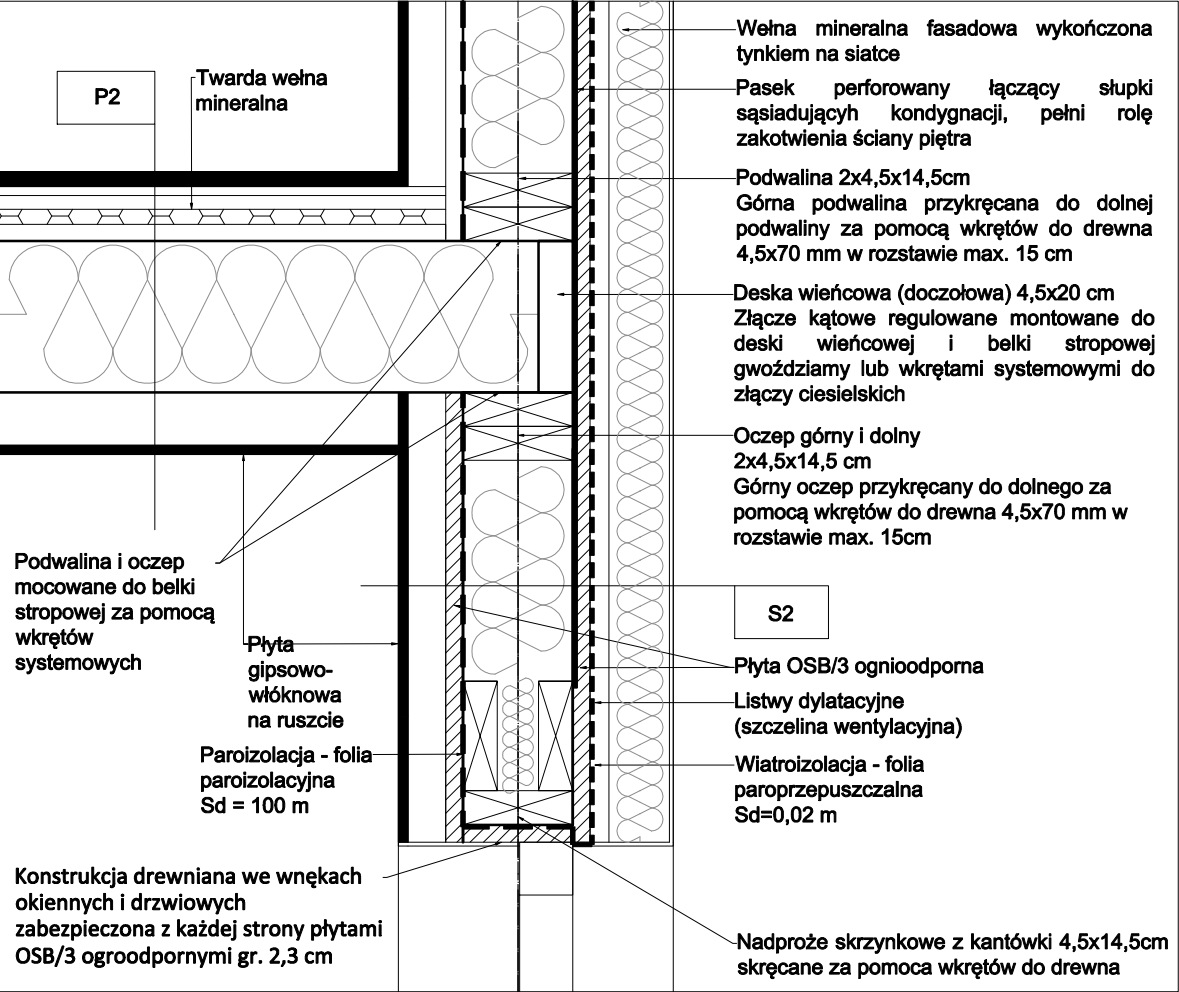


ŁĄCZENIE ŚCIANY WEWNĘTRZNEJ Z POSADZKĄ I WIĄZAREM



ŁĄCZENIE BELEK STROPOWYCH ZE ŚCIANAMI PARTERU I PIĘTRA, WYKOŃCZENIE ŚCIANY ZEWNĘTRZNEJ



P1	PODŁOGA na gruncie	
	1. GRES	2 cm
	2. JASTRYCH CEMENTOWY	7 cm
	3. FOLIA PE	-
	4. STYROPIAN EPS 100 $\Lambda=0,038$ [W/mK] - 2 x 8 cm	16 cm
	5. HYDROIZOLACJA - 2 x PAPA PODKŁADOWA TERMOZGRZEWALNA, GR. MIN. 0,3 cm	-
	6. PŁYTA BETONOWA C 12/15	15 cm
	7. PODSYPKA PIASKOWA ZAGĘSZCZONA MECHANICZNIE	30 cm
	8. GRUNT RODZIMY	-

P2	STROP część mieszkalna	
	1. GRES / PANEL PODŁOGOWY	2 cm
	2. 2 x PŁYTA OSB/3 1,2 cm i 1,8 cm	3 cm
	3. IZOLACJA AKUSTYCZNA - TWARDA WEŁNA MINERALNA	2 cm
	4. PŁYTA OSB/3	2,2 cm
	5. KONSTRUKCJA DREWNIANA STROPU / WEŁNA MINERALNA	20 cm
	6. STELAŻ SYSTEMOWY	7 cm
	7. PŁYTA GIPSOWO-WŁÓKNOWA	1,25 cm

S2	ŚCIANA zewnętrzna wykończona tynkiem	
	1. TYNK SILIKONOWY NA SIATCE	2 cm
	2. STYROPIAN FASADOWY RYFLOWANY $\Lambda=0,038$ [W/mK]	10 cm
	3. WIATROIZOLACJA - FOLIA PAROPRZEPUSZCZALNA Sd=0,02 m	-
	4. PŁYTA OSB/3 OGNIODPORNA	2,3 cm
	5. KONSTRUKCJA SZKIELETOWA SOSNOWA / OCIEPLENIE Z WEŁNY MINERALNEJ $\Lambda=0,038$ [W/mK]	14,5 / 15cm
	6. PAROIZOLACJA - FOLIA PAROIZOLACYJNA Sd=100 M	-
	7. PŁYTA OSB/3 OGNIODPORNA	2,3 cm
	8. RUSZT Z PROFILI ALUMINIOWYCH POD PŁYTY GIPSOWO-WŁÓKNOWE (PRZESTRZEŃ INSTACYJNA)	5 cm
	9. PŁYTA GIPSOWO-WŁÓKNOWE	1,25 cm
	10. GŁADŹ GIPSOWA I FARBA LATEKSOWA / PŁYTKI CERAMICZNE NA KLEJU	- / 2 cm

S4	ŚCIANA wewnętrzna działowa	
	1. GŁADŹ GIPSOWA I FARBA LATEKSOWA / PŁYTKI CERAMICZNE NA KLEJU	- / 2 cm
	2. PŁYTA GIPSOWO-WŁÓKNOWA	1,25 cm
	3. PŁYTA OSB	1,2 cm
	4. KONSTRUKCJA SZKIELETOWA SOSNOWA / WEŁNA MINERALNA $\Lambda=0,036$ [W/mK]	9,5 / 10 cm
	5. PŁYTA OSB	1,2 cm
	6. PŁYTA GIPSOWO-WŁÓKNOWA	1,25 cm
	7. GŁADŹ GIPSOWA I FARBA LATEKSOWA / PŁYTKI CERAMICZNE NA KLEJU	- / 2 cm

Uwagi:
1. Rysunki należy rozpatrywać łącznie z pozostałą częścią dokumentacji projektowej.

BLOK  PLUS

BLOK2PLUS Justyna Jaborska-Buchała
e-mail: blok2plus@gmail.com | tel.: 505 751 443 | www.blok2plus.pl

nazwa zamierzenia budowlanego	BUDYNEK MIESZKALNY JEDNORODZINNY Z KANCELARIĄ LEŚNICTWA MIANÓW		
tytuł rysunku	Architektura - DETALE 3		
projektant	mgr inż. arch. ARKADIUSZ SARLEJ upr. nr 14/LOOKK/2011		
opracowała	mgr inż. arch. JUSTYNA JABORSKA-BUCHAŁA		
opracował	mgr inż. arch. KRZYSZTOF BUCHAŁA		
skala rysunku	1:10	nr rysunku	A15
data opracowania	LIPIEC 2021		